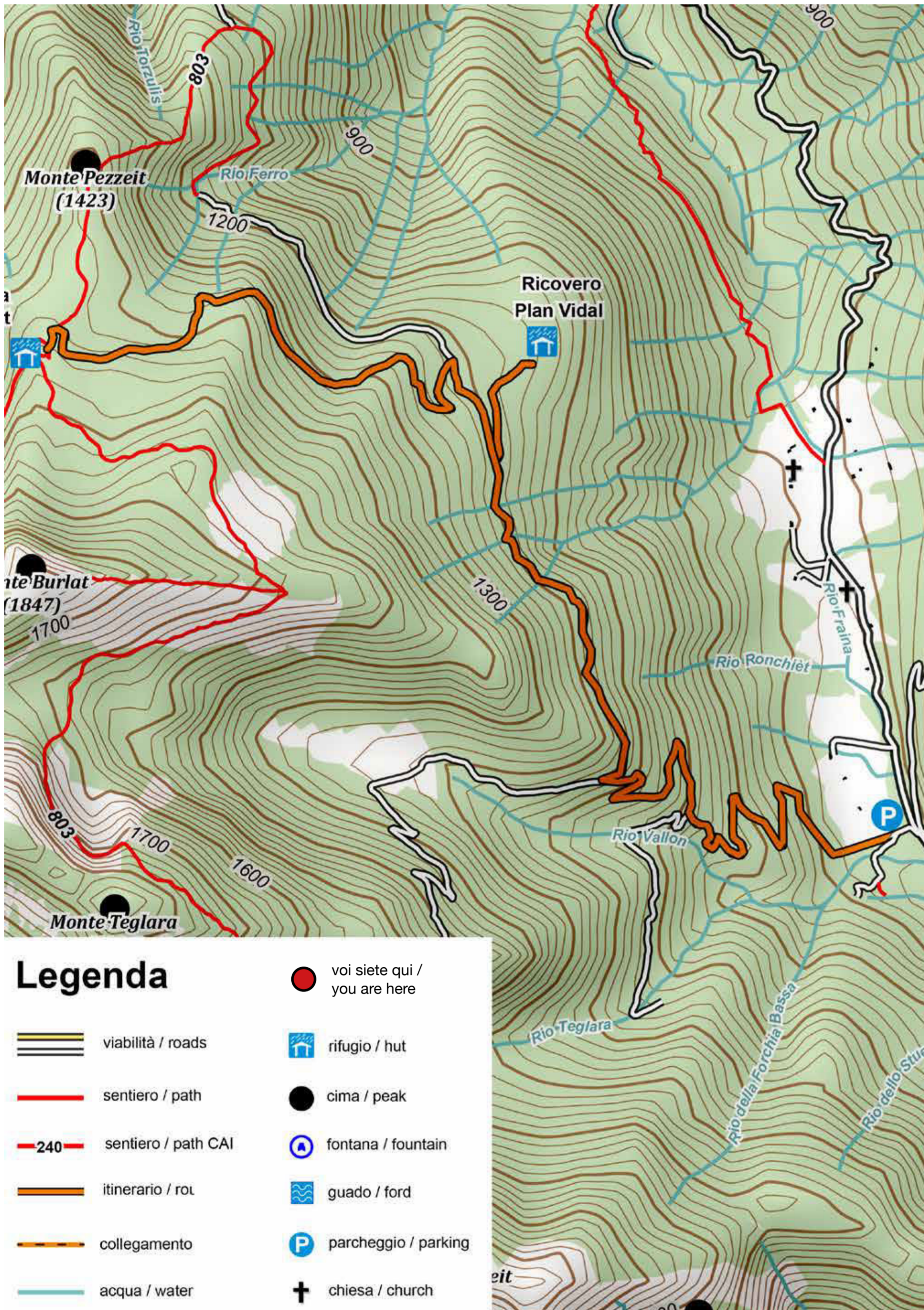




# Casera Pezzzeit da Preone



TEMPO DI PERCORRENZA:

**3 ora e mezza**

DIFFICOLTÀ:

**Escursionistico  
per esperti**

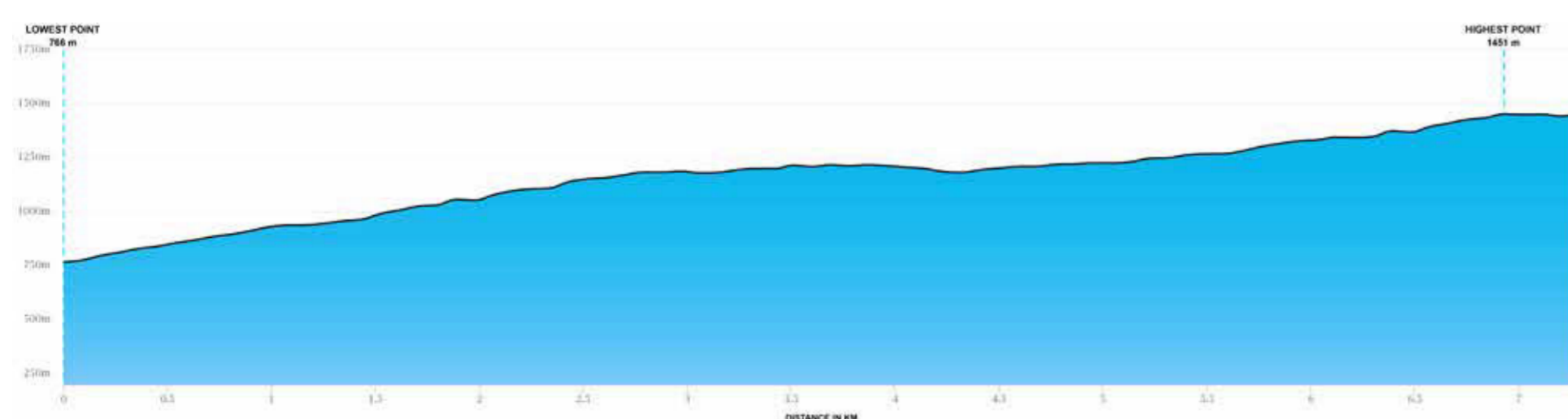
LUNGHEZZA/DISLIVELLO:

**14,204 km/750 m**

TIPO DI PERCORSO:

**Strada sterrata**

(Comune di Preone). L'itinerario proposto giunge alla Casera Pezzzeit principiando dal termine della Val di Preone accanto alle sorgenti dell'Arzino. Lasciata l'auto nel parcheggio sterrato presente, si procede sull'ampia carrareccia sterrata in direzione del m.te Burlat e si prosegue zigzagando in salita fino alla biforcazione che a sinistra porta alla casera Teglara, mentre a destra continua verso il m.te Pezzzeit. Imboccato il sentiero a destra, dopo un paio di km troverete una seconda biforcazione che vi porta al vicino rifugio Lindo Lupieri in località Plan Vidâl (rifugio sempre aperto e perfettamente mantenuto), se continuate dritti invece, per svoltare poi a sinistra nell'ulteriore bivio che troverete dopo un km, giungerete fino al rifugio Pezzzeit di Sotto situato nella conca tra il monte Burlat e il monte Pezzzeit da cui si gode di una splendida vista su tutta la valle e le montagne circostanti. Il percorso del ritorno ripercorre lo stesso dell'andata. Il percorso di 7 km è impegnativo e si consiglia di affrontarlo con adeguato allenamento e dotazioni tecniche.



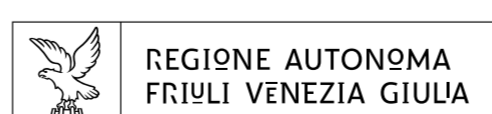
## PROGETTO PERCORSI DI PIETRE

Coordinamento progetto: **Anna Raspar**  
Coordinamento progetto sentieri: **Radivo Consulting**  
Cartografia e foto: **Riccardo Medeossi**  
Testi e foto: **Emanuele Facchin - Artù Servizi**  
Progettazione grafica: **Ideattiva - Monfalcone**

Museo Geologico della Carnia  
**Piazza Zona Libera della Carnia - Ampezzo**  
tel. 0433 487779

Ufficio Informazioni e Accoglienza Turistica  
**Ampezzo - Piazza Zona Libera 1944**  
tel. 0433 80758  
ufficioturisticoampezzo@gmail.com

[www.ampezzo.org](http://www.ampezzo.org)  
[www.comune.ampezzo.ud.it](http://www.comune.ampezzo.ud.it)  
[www.preone.org](http://www.preone.org)  
[www.visitasocchieve.it](http://www.visitasocchieve.it)



Opera realizzata con contributi  
statali e regionali ex L. 266/97